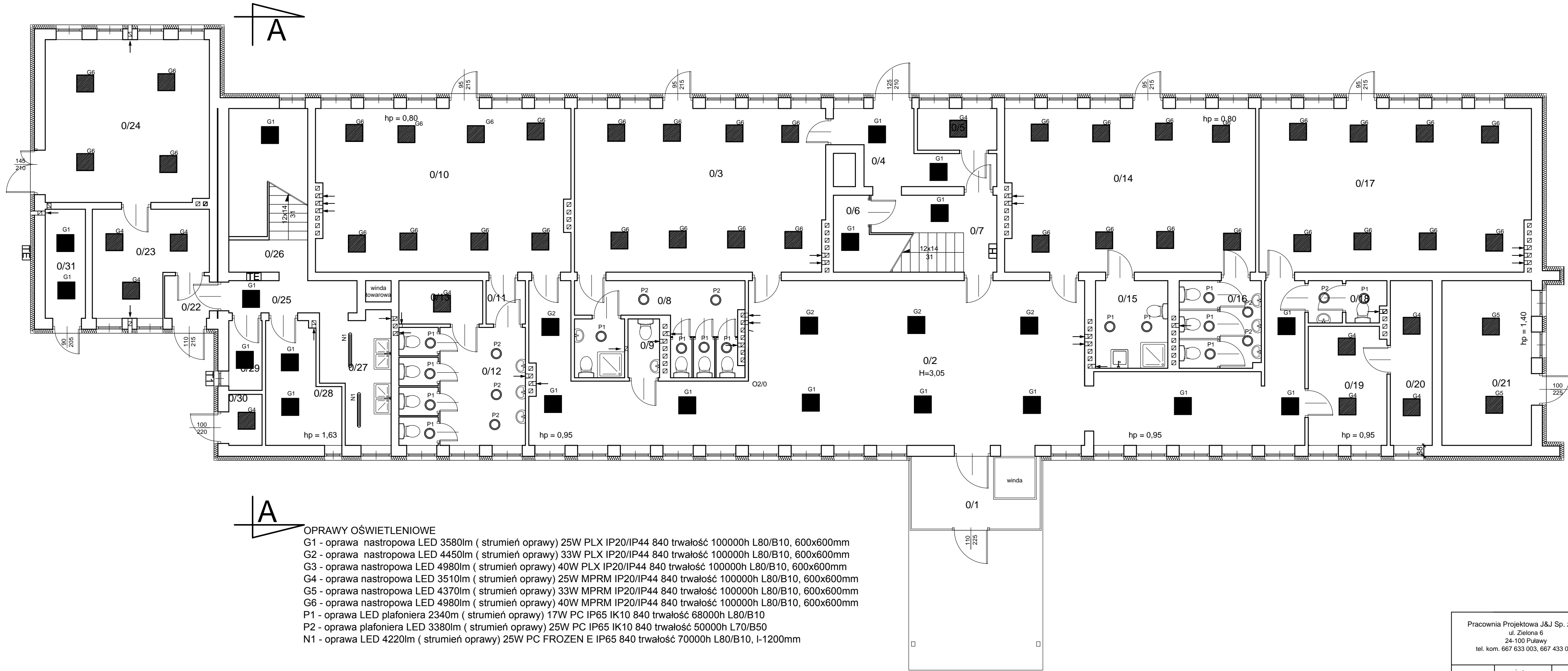


RZUT PARTERU
skala 1:100




Zestawienie pomieszczeń - PARTER		
L.P.	Nazwa pomieszczenia	Powierzchnia (m²)
0/1	wiatrolap	9,08
0/2	komunikacja	113,07
0/3	sala	49,68
0/4	komunikacja	9,4
0/5	magazyn	4,02
0/6	pom. gospodarcze	4,24
0/7	klatka schodowa	11,04
0/8	łazienka	16,12
0/9	wc	2,26
0/10	sala	49,98
0/11	komunikacja	2,07
0/12	łazienka	18,13
0/13	magazyn	4,41
0/14	sala	49,37
0/15	łazienka	7,69
0/16	łazienka	8,66
0/17	sala	53,68
0/18	wc	3,87
0/19	sala	11,25
0/20	pom. gospodarcze	8,38
0/21	pom. gospodarcze	17,91
0/22	komunikacja	2,31
0/23	sala- warsztat	12,91
0/24	sala- wymiennikownia	32,35
0/25	komunikacja	5,01
0/26	klatka schodowa	15,68
0/27	zmywalnia	9,26
0/28	magazyn	9,43
0/29	magazyn	2,82
0/30	pom. gospodarcze	2,06
0/31	pom. gospodarcze- pom. gazomierza	5,32
Razem:		551,46

OPRAWY OŚWIETLENIOWE

- G1 - oprawa nastropowa LED 3580lm (strumień oprawy) 25W PLX IP20/IP44 840 trwałość 100000h L80/B10, 600x600mm
G2 - oprawa nastropowa LED 4450lm (strumień oprawy) 33W PLX IP20/IP44 840 trwałość 100000h L80/B10, 600x600mm
G3 - oprawa nastropowa LED 4980lm (strumień oprawy) 40W PLX IP20/IP44 840 trwałość 100000h L80/B10, 600x600mm
G4 - oprawa nastropowa LED 3510lm (strumień oprawy) 25W MPRM IP20/IP44 840 trwałość 100000h L80/B10, 600x600mm
G5 - oprawa nastropowa LED 4370lm (strumień oprawy) 33W MPRM IP20/IP44 840 trwałość 100000h L80/B10, 600x600mm
G6 - oprawa nastropowa LED 4980lm (strumień oprawy) 40W MPRM IP20/IP44 840 trwałość 100000h L80/B10, 600x600mm
P1 - oprawa LED plafoniera 2340m (strumień oprawy) 17W PC IP65 IK10 840 trwałość 68000h L80/B10
P2 - oprawa plafoniera LED 3380lm (strumień oprawy) 25W PC IP65 IK10 840 trwałość 50000h L70/B50
N1 - oprawa LED 4220lm (strumień oprawy) 25W PC FROZEN E IP65 840 trwałość 70000h L80/B10, l-1200mm

Pełne dane techniczne opraw zawarto w specyfikacji opraw

Pracownia Projektowa J&J Sp. z o.o. ul. Zielona 6 24-100 Puławy tel. kom. 667 633 003, 667 433 026				Nr rysunku IE_1	Inwestor Miasto Kolobrzeg Urząd miasta 78-100 Kolobrzeg	Adres obiektu Budynek Przedszkola Miejskiego nr 6 ul. Tadeusza Kościuszki 9, 78-100 Kolobrzeg; działka nr ew 38.
Projektant:	inż. Zdzisław Wiącek	instalacje elektryczne KL-14/99	Rodzaj projektu PROJEKT BUDOWLANY			
Audytor :	inż. Jacek Stępień	MRIT 13358	Nazwa elementu projektu budowlanego PROJEKT TECHNICZNY			
			Tytuł rysunku RZUT PARTERU			
Imię i nazwisko:		Specjalność / Nr uprawnień	Podpis:	Data opracowania: 16 września 2024r.		skala 1:100